

| | Posizionatori | Controllore | Assi controllat | Capacità di carico [kg] | Peso Unità Meccanica [kg] | Area di lavoro [°] | | Velocità [°/s] | | J1 Momenti (Rotazione/Inclinazione) [Nm] / Inerzia applicabile [kgm ²] | J2 Momenti [Nm] / Inerzia applicabile [kgm ²] |
|---------------|----------------------------|-------------|-----------------|-------------------------|---------------------------|--------------------|-----|----------------|-----|--|---|
| | | | | | | J1 | J2 | J1 | J2 | | |
| Posizionatori | 1 Asse, 300 kg di portata | R-300A | 1 | 300 | 85 | 740 | - | 160 | - | 353/2450/230 | - |
| | 1-Axis, 1000 kg di portata | | 1 | 1000 | 280 | 740 | - | 120 | - | 1568/20580/460 | - |
| | 2-Axis, 500 kg di portata | | 2 | 500 | 295 | 270 | 480 | 120 | 190 | 1764/300 | 686/100 |



FANUC offre una gamma di posizionatori standard che possono essere impiegati in una vasta gamma di applicazioni che richiedono un movimento coordinato:

- 1 asse e 300 kg di portata
- 1 asse e 1000 kg di portata
- 2 assi e 500 kg di portata

I POSIZIONATORI RAPPRESENTANO LA SOLUZIONE IDEALE DA AFFIANCARE AI ROBOT FANUC IN APPLICAZIONI CHE RICHIEDONO UN'ELEVATA PRECISIONE NEL POSIZIONAMENTO DELLE PARTI.

» CARATTERISTICHE E VANTAGGI

I posizionatori possono essere impiegati in:

- Saldatura ad arco
- Sigillatura, incollaggio
- Saldatura a punti
- Erogazione
- Rivestimento
- Sbavatura e pulitura

INSTALLAZIONE RAPIDA

- Tutto l'hardware ed il software è fornito da FANUC.
- Questa soluzione 100% FANUC permette un'installazione rapida ed un semplice collegamento ed impostazione dl sistema

ELEVATA CAPACITÀ DI CARICO

- Con una capacità di carico da 300 a 1000 Kg, i posizionatori FANUC possono muovere pezzi di grandi dimensioni con rapidità e precisione

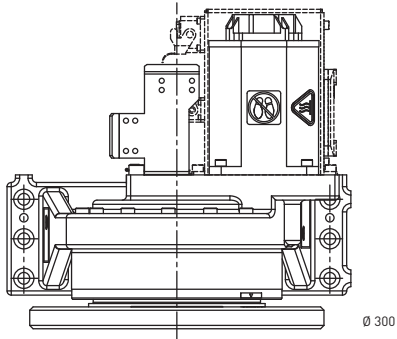
PERFETTA INTEGRAZIONE CON I ROBOT FANUC

- I posizionatori possono essere forniti con qualsiasi robot FANUC
- La loro elevata velocità ed accelerazione garantiscono un movimento perfettamente coordinato con il robot, garantendo elevata produttività e qualità del prodotto

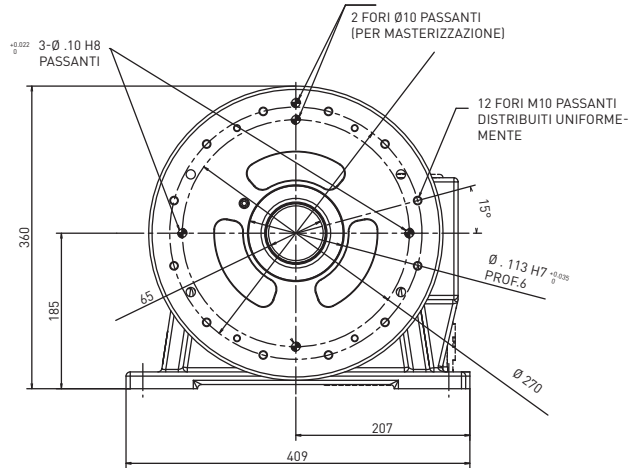


Servo-posizionatore a 1 asse (300 Kg)

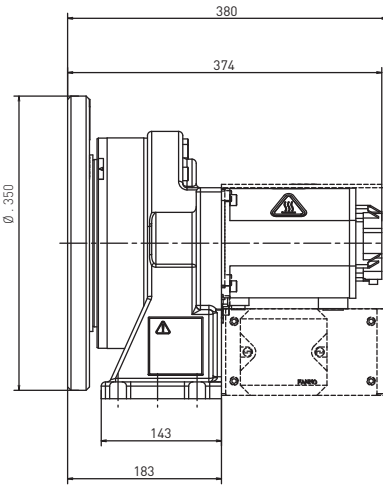
Vista dall'alto



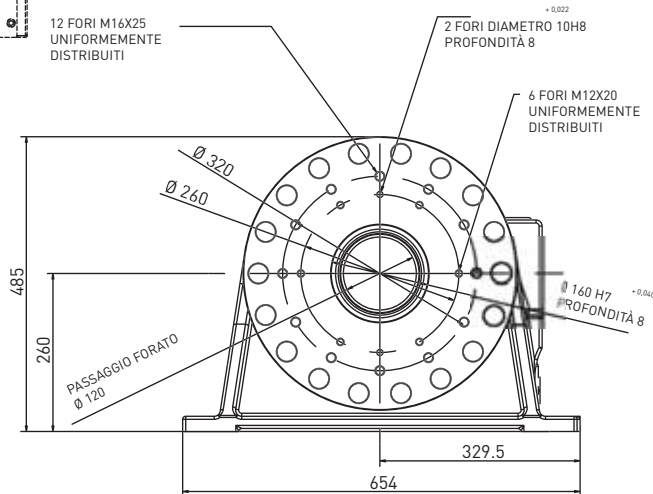
Ø 300



Vista laterale

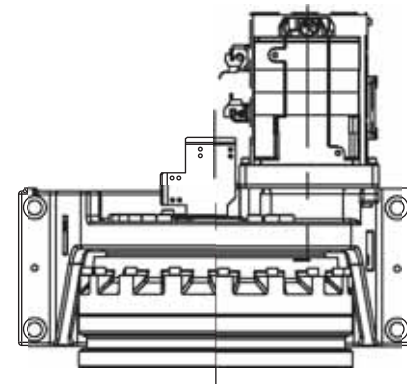


Vista frontale



Vista laterale

Vista dall'alto



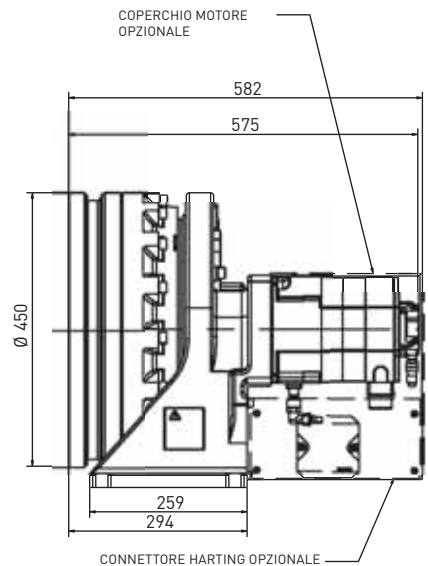
12 FORI M16X25 UNIFORMEMENTE DISTRIBUITI

2 FORI DIAMETRO 10H8 PROFONDITÀ 8

6 FORI M12X20 UNIFORMEMENTE DISTRIBUITI

Ø 160 H7 PROFONDITÀ 8

Servo-posizionatore a 1 asse (1000 kg)



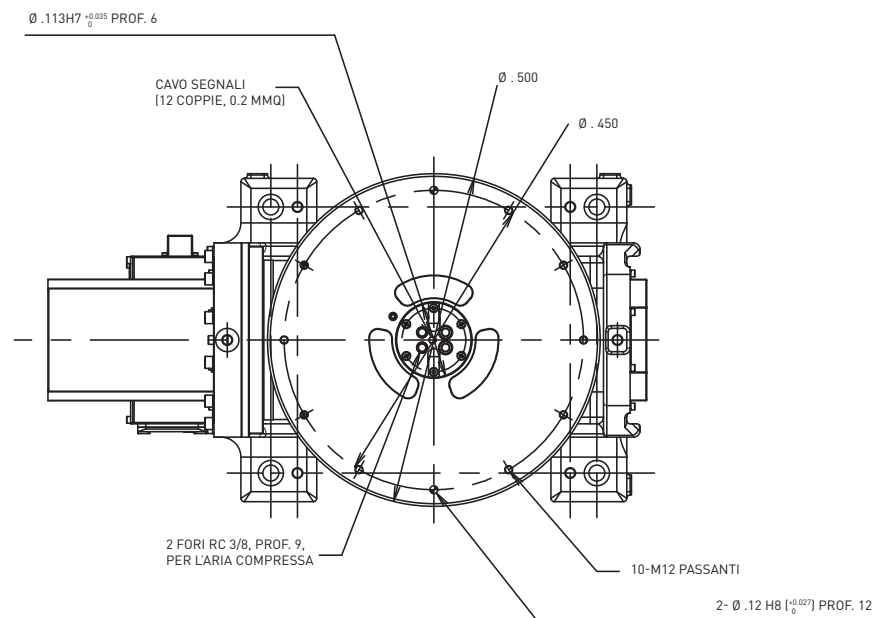
Vista frontale

COPERCHIO MOTORE OPZIONALE

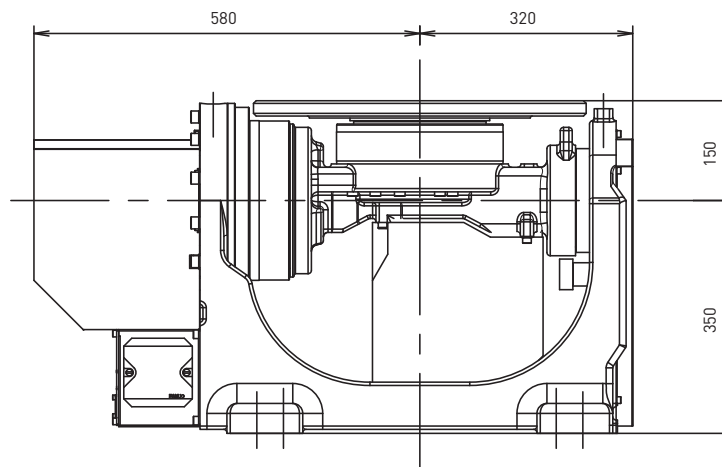
CONNETTORE HARTING OPZIONALE

Servo-posizionatore a 2 assi

Vista dall'alto



Vista laterale



Vista frontale

